



## CHAMBRES D'HÔTES LA TERRE DES AUBES - CLUNY - SUD BOURGOGNE

### CHAMBRES D'HÔTES LA TERRE DES AUBES - CLUNY

Bienvenue dans notre chambre d'hôtes à Cluny - Sud  
Bourgogne

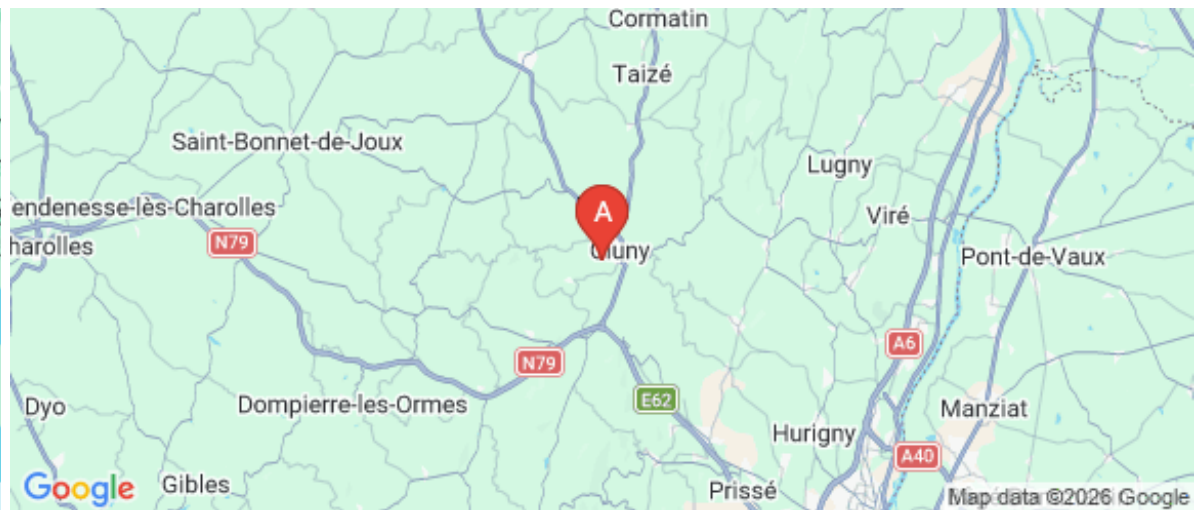
<https://laterredesaubes-cluny.fr>



## La Terre des Aubes

☎ 06 52 29 07 68

**A** Chambres d'hôtes La Terre des Aubes -  
Cluny : 17 Rue de la Terre des Aubes 71250  
CLUNY

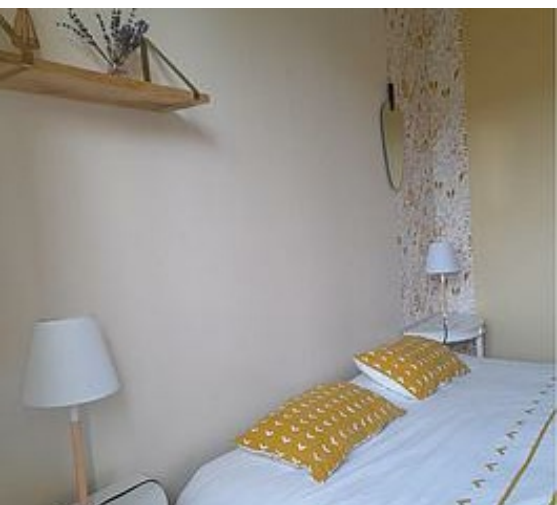




## Chambres d'hôtes La Terre des Aubes - Cluny

 Chambre 1

Cadre paisible et verdoyant pour cette sympathique chambre d'hôte située à environ 15 minutes à pied du centre historique de Cluny, et sur le chemin de Compostelle. Taizé est à la porte de Cluny. Accueil chaleureux. Chambre confortable avec douche et WC privés, décorée avec goût. Le petit déjeuner vous sera servi au gré de vos envies, au jardin à la belle saison, pain bio au levain et confitures maison seront au rendez-vous. Parking aisé et possibilité de garage à vélo fermé. Chambre non fumeur et sans animaux.



## Infos sur l'établissement

 *Communs*


Dans maison

Entrée commune

 *Activités*

 *Réseaux*

Accès Internet

 *Stationnement*

Parking

 *Services*

 *Extérieurs*





## Chambre 1



Chambre



2

personnes



1

chambre



10

m2

### Chambres

Chambre(s): 1

Lit(s): 1

dont Suite: 1

dont lit(s) 1 pers.: 0

dont lit(s) 2 pers.: 1

lit en140

### Salle de bains / Salle d'eau

Salle de bains avec douche  
Sèche serviettes

Sèche cheveux

Salle(s) d'eau (avec douche): 1

### WC

WC: 1  
WC privés

### Cuisine

### Autres pièces

Salon

Terrasse

### Media

Wifi

### Autres équipements

### Chauffage / AC

Chauffage

Poêle à bois

### Exterieur

Abri pour vélo ou VTT  
Terrain clos

Jardin privé

### Divers

## A savoir : conditions de la location

*Arrivée* Dès 17h30 le jour de l'arrivée

*Départ* Départ au plus tard 10h30

*Langue(s)  
parlée(s)* Français

*Annulation/  
Prépaiement/  
Dépot de  
garantie*

*Moyens de  
paiement* Chèques bancaires et postaux Espèces

*Petit déjeuner* Inclus au prix de la nuitée

*Ménage* Inclus dans le tarif

*Draps et Linge  
de maison* Draps et/ou linge compris

*Enfants et lits  
d'appoints*

*Animaux  
domestiques* Les animaux ne sont pas admis.

## Tarifs (au 16/03/26)

Chambres d'hôtes La Terre des Aubes - Cluny

Tarif : deux personnes : 70 euros, Personne seule : 60 euros, petit déjeuner compris

Tarifs en €:	Tarif 1 nuit en semaine (L, M, M, J, D)	Tarif 1 nuit en weekend (V ou S)	Tarif 2 nuits weekend (V+S)	Tarif 7 nuits semaine
du 01/01/2026 au 30/11/2026	70€	70€	140€	



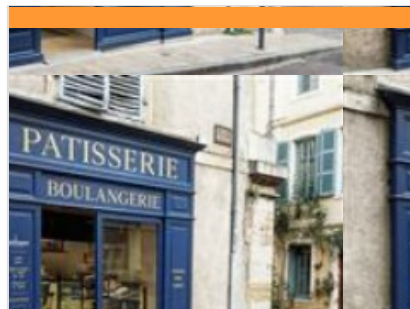
## La Nation

☎ 03 85 59 05 45  
21, rue Lamartine

0.9 km  
📍 CLUNY



Bar, brasserie, restaurant. Service en terrasse, établissement climatisé. Cuisine élégante. Spécialités culinaires : spécialités régionales, viande charolaise.



## Pâtisserie Boulangerie Polisson

☎ 03 85 59 06 55  
2 Rue de la République  
📱 <http://patisserie-polisson.fr/>

1.0 km  
📍 CLUNY



Polisson : un nom évocateur de l'enfance et de la gourmandise ! Venez découvrir l'univers de Jérémie et son équipe : Pâtisseries, viennoiseries, snacking, pain et même des glaces en été ! Ici, tous les produits sont 100% faits maison. Profitez-en pour vous attarder quelques instants sur la vitrine pâtissière : vous aurez le choix entre recettes traditionnelles ou créations éphémères. Les saveurs sont toujours mariées avec soin, parfois originales, et renouvelée au fil des saisons.



## Restaurant Le Pain sur la table

☎ 03 85 59 24 50  
1, Pont de l'Étang  
📱 <http://lepainsurlatable.fr>

1.2 km  
📍 CLUNY



Boulangerie bio et restauration nature privilégiant les approvisionnements locaux et biologiques. Traiteur sur commande. Terrasse au bord de la Grosne. Proximité départ de la Voie Verte. Spécialités culinaires : petits-déjeuner, jus de fruits et légumes frais, menu à l'ardoise d' une cuisine classique et métissée, un plats végétariens tous les jours.



## La Roue Tourne

☎ 03 85 31 69 56  
14 Avenue Charles de Gaulle

0.9 km  
📍 CLUNY



Facile d'accès en voiture ou en vélo. Situé à proximité de la Voie Verte, à 500m de l'Abbaye de Cluny .Côté atelier nous réalisons divers travaux ( du changement de chambre à air jusqu'à la révision complète de votre vélo selon un devis établi au préalable). Côte magasin, vous trouverez des vélos neufs, des accessoires, des pièces détachées, des consommables... Que vous soyez adeptes du vélotaf, consomm'acteur averti ou pro vélorution , La Roue Tourne vous souhaite la bienvenue.



## Visite classique de la Cité-Abbaye de Cluny

☎ 03 85 59 05 34  
6 Rue Mercière

📱 <https://www.cluny-tourisme.com>

0.9 km  
📍 CLUNY



Visite complète de l'abbaye avec plan-guide. Des portes d'Honneur à la Tour des fromages, en passant par le Palais Jean de Bourbon (musée d'art et d'archéologie), les vestiges de la grande abbatiale, le cloître, le farinier et le cellier des moines, + 3 circuits de découvertes de la cité médiévale (de 30 à 50 min), partez à la découverte de la cité et ses maisons médiévales. Les circuits sont ponctués de plaques murales ou lutrins pour une meilleure compréhension du site, le tout avec support papier. Un doute sur votre orientation ? Retrouvez au sol des clous en bronze représentant l'agneau pascal et sa flèche vous indiquant le sens du parcours !

# Mes recommandations (suite)

Visites et Activités

Découvrir Cluny

 **LE SUD**  
BOURGOGNE

OFFICE DE TOURISME DE CLUNY SUD BOURGOGNE

[WWW.CLUNY-TOURISME.COM](http://WWW.CLUNY-TOURISME.COM)



## CycloRoute71 - Etape 12 de Cluny à Mâcon

0.8 km  




Cette douzième et dernière étape vous invite à découvrir toutes les richesses du territoire du Mâconnais-Clunisois, offrant une variété de découvertes allant de Cluny au vignoble, en passant par les villages pittoresques du Val Lamartinien, le Grand Site de France de Solutré Pouilly Vergisson avec ses célèbres roches, et enfin le vignoble du Beaujolais. La beauté et la diversité des paysages feront aisément oublier les quelques difficultés du parcours, qui se termine sereinement sur les quais de la Saône à Mâcon.



